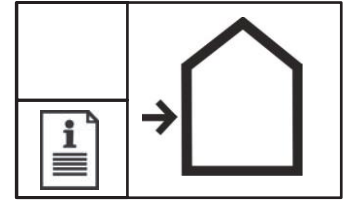


## Efectos de detenciones de obra

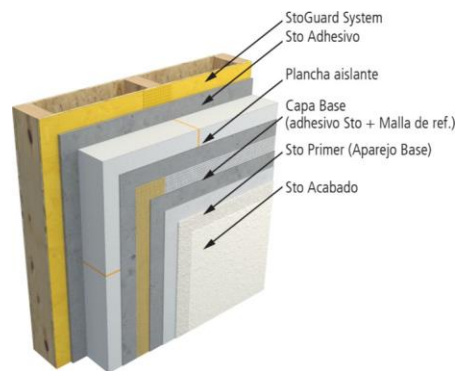


### Análisis

#### Causas de detenciones de obra:

Existen distintos factores por los que se podría detener una obra, entre los que se puede mencionar problemas contractuales entre los entes ejecutores del proyecto, faltas de suministro de materiales, retraso de permisos municipales, fenómenos naturales, fenómenos sociales, emergencias sanitarias, etc. Ante estas detenciones y por tratarse, StoTherm EIFS, de un sistema multicapa con cada capa montada en obra, es importante analizar cada una de las etapas en los distintos ejes de aplicación de modo de estudiar factibilidad de proteger secciones inconclusas para evitar incidencias negativas por exposición al clima.

#### Esquema tipo capas conformantes de StoTherm EIFS (con StoGuard System)



STOTHERM EIFS es un sistema de alto desempeño, que dentro de sus cualidades destaca su comportamiento como aislamiento térmico, entregando además excelente nivel de acabado a las fachadas. También puede entregar protecciones adicionales incorporando elementos de StoGuard Systems, y tecnologías de alto desempeño como StoColor Lotusan o StoColor Dryonic.

Utilice el sistema de adhesión adecuado según su necesidad de aplomado y tipología de sustrato.

#### Rendimiento

Acójase a las especificaciones de cada material, lea cuidadosamente cada ficha técnica.

#### Presentación

Acójase a la ficha técnica de cada producto.

#### Vida útil en almacenamiento

Acójase a las especificaciones de cada material, lea cuidadosamente cada ficha técnica.

#### Almacenamiento

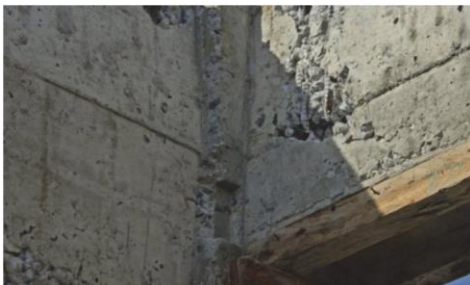
Acójase a las especificaciones de cada material, lea cuidadosamente cada ficha técnica.

#### Importante

Adhesivos tradicionales Sto no adhieren sobre superficies asfálticas, por ello prefiera impermeabilizar con Sto Flexible (119003-506) en superficies adecuadas a sistemas StoTherm EIFS.

### Etapas inconclusas acción del clima, protección y Reparación en caso de daños

#### Sustrato sin etapas de StoTherm



**Acción del clima:** Relativo al sustrato, se debe evitar corrosión o encapsulamiento de humedad. Al momento de instalar StoTherm EIFS se debe comprobar la humedad<sup>(1)</sup> presente en el sustrato.

**Protección preventiva:** se recomienda proteger contra el agua lluvia. Consultar al proveedor del sustrato riesgos en planchas exteriores.

**Reparación:** Según el tipo de sustrato.

#### Sustrato tratado con StoGuard System incompleto (sólo si procede)

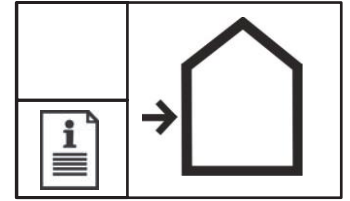


**Acción del clima:** StoGuard System es una barrera contra fugas de aire y humedad de aplicación en estado líquido, complementada con mallas y/o membranas Sto, que puede quedar expuesta al clima exterior hasta un máximo de 6 meses. Zonas de sustrato no cubiertas podrían resultar dañadas por la lluvia, dependiendo del tipo de sustrato. StoGuard es una etapa previa al sistema StoTherm EIFS que mejora el comportamiento del conjunto de muro de las fachadas StoGuard System es obligatorio para aplicaciones EIFS sobre sustratos de madera.

**Protección preventiva:** se recomienda proteger contra el agua lluvia zonas pendientes de aplicación de StoGuard System. Consultar al proveedor del sustrato.

**Reparación:** si bien, StoGuard System no debiese verse afectado por agua lluvia, sin determinación de tiempo, en caso de sufrir daño por infiltraciones cercanas a zonas sin StoGuard System o mal selladas, se debe retirar todo producto suelto (o ampollado) y volver a aplicar. StoGuard puede verse afectado por radiación solar luego de 6 meses, en caso de un tiempo de exposición mayor, se debe lijar o escobillar la superficie y volver a aplicar una capa de Sto Gold Coat.

## Efectos de detenciones de obra



### Efecto de la lluvia en secciones inconclusas en etapa de adhesión de paneles de aislamiento



**Acción del clima:** El clima lluvioso puede ocasionar problemas de infiltración y encapsamiento de agua, desprendimientos de paneles aislantes o saturación de agua en los mismos.

**Protección preventiva:** se recomienda proteger contra el agua lluvia y viento. Se puede utilizar carpas de polietileno en combinación con mallas de sombra para evitar desgarres.

**Reparación:** se debe verificar en bordes más expuestos que las infiltraciones no hayan debilitado la fijación del panel al sustrato, retirar desde el borde todo panel suelto y reemplazar. Antes de pegar (en sustrato) y antes de trabajar (sobre el panel aislante, sin daño) se debe verificar la humedad<sup>(1)</sup>.

### Efecto de viento en secciones inconclusas en etapa de adhesión de paneles de aislamiento



**Acción del clima:** Tormentas de viento podrían desprender paneles de aislamiento sin capa base.

**Protección preventiva:** Se recomienda proteger contra el viento con mallas de tipo sombra (para no afectación de plataformas y atenuación del impacto del viento).

**Reparación:** Se debe quitar residuos de paneles de aislamiento y de adhesivo para repetir los procesos de pegado de paneles. Se debe verificar perímetros de secciones con paneles pegados al muro y retirar todo panel aislante o sección del mismo suelto, llevando a una forma acorde para reponer, los trozos a reponer no deben ser menores a 10 cm en cualquiera de sus lados.

### Efecto del sol en secciones inconclusas en etapa de adhesión de paneles de aislamiento

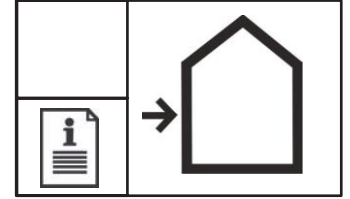


**Acción del clima:** Los rayos UV de la radiación solar afectan a los paneles de aislamiento de poliestireno expandido (EPS) acumulándose un polvo amarillento sobre ellos, sobre lo que no existe adherencia de las capas siguientes de StoTherm EIFS.

**Protección preventiva:** se recomienda proteger con mallas de generación de sombra secciones de EPS sin capa base.

**Reparación:** Si la exposición fue hasta dos semanas, el proceso de raspado para nivelación, propia del sistema StoTherm EIFS sobre paneles de EPS, debiese ser suficiente para eliminar los residuos de polvo y con ello el problema. Si la exposición fue mayor en época de verano es recomendable quitar los paneles dañados.

## Efectos de detenciones de obra



### Efecto de la lluvia en secciones inconclusas en etapa de adhesión de paneles de aislamiento



**Acción del clima:** El clima lluvioso, en combinación con residuos de obra puede ocasionar problemas de erosión por goteo, con desprendimiento.

**Protección preventiva:** se recomienda proteger contra el agua lluvia y evitar acumulación de residuos en obra. Se puede utilizar carpas de polietileno en combinación con mallas de sombra para evitar desgarres.

**Reparación:** se debe verificar en bordes más expuestos y dañados, retirar desde el borde todo panel erosionado o suelto y reemplazar. Se debe quitar todo residuo de adhesivo fijo al sustrato que dificulte la reposición de los paneles y chequear la correcta condición de linealidad y limpieza del sustrato antes de la reposición de los paneles.

### Secciones inconclusas etapa de Capas Base Seca (Adhesivo+Malla+Adhesivo sobre EPS)



**Acción del clima:** El elemento más dañino es el agua lluvia en perímetros de capas base inconclusas o en secciones con falta de cobertura con adhesivo de malla de refuerzo, juntas de dilatación o juntas con elementos que interrumpen el sistema StoTherm EIFS sin elementos de sellado adecuado o incompletos, etc.

**Protección Preventiva:** Se recomienda proteger contra agua lluvia secciones perimetrales expuestas con panel aislante a la vista

**Reparación:** no es común, a excepción de secciones inconclusas en horizontal, pero si existió infiltración excesiva de agua lluvia se debe perforar en distintos puntos la capa base para permitir un drenaje del agua contenida en los paneles aislantes (solo paneles de EPS, paneles de lana mineral deben ser cambiados), luego cubrir con adhesivo para capa base las perforaciones realizadas y agregar malla de refuerzo si estas perforaciones fueron mayores a 5 mm de diámetro.

### Secciones inconclusas etapa de Capas Base húmeda (Adhesivo+Malla+Adhesivo sobre EPS)

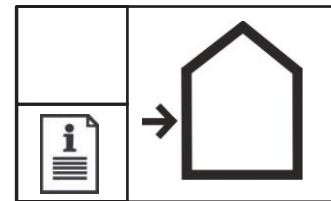


**Acción del clima:** El clima lluvioso, en combinación con residuos de obra puede ocasionar problemas de erosión, infiltraciones o lavado del producto adhesivo para capa base que no ha fraguado completamente, los adhesivos Sto secan en 24 hrs a 21°C y a 50% HR, no obstante el fraguado total del producto se consigue al día 28.

**Protección preventiva:** se recomienda proteger contra el agua lluvia y evitar acumulación de residuos en obra. Se puede utilizar carpas de polietileno en combinación con mallas de sombra para evitar desgarres de la protección.

**Reparación:** En caso de erosiones o lavado del adhesivo de capa base, se debe extraer toda la zona dañada, ya que un debilitamiento en esta etapa es de carácter grave. En caso de infiltraciones, los efectos están tratados en punto anterior.

## Efectos de detenciones de obra



### Secciones inconclusas en etapa de Acabado Húmedo efecto de clima húmedo

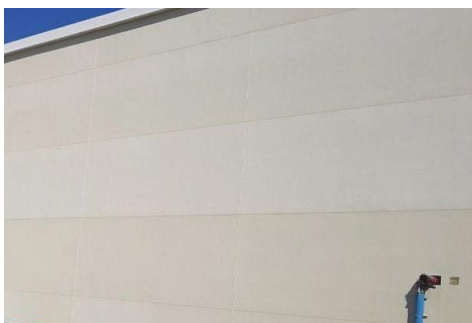


**Acción del clima:** Se entiende que si se está aplicando la etapa de acabado, toda la sección de fachada se encuentra terminada, por lo que la acción del clima no afecta las etapas previas en la respectiva sección. Los acabados Sto secan en 24 hrs a 21°C y a 50% HR, no obstante la consolidación de película del producto se consigue al día 28, por lo que se debe poner especial cuidado los primeros 7 días luego de aplicados. Si el acabado se moja o se rehumedifica antes de la consolidación de película, puede desprenderse o lavarse.

**Protección preventiva:** se recomienda proteger contra el agua lluvia, evitar acumulación de residuos en obra. Se puede utilizar carpas de polietileno en combinación con mallas de sombra para evitar desgarres.

**Reparación:** Si el producto se lavó totalmente, se debe volver a aplicar la secuencia de acabado, si el producto se lavó parcialmente, quitar todo residuo suelto, aplicar una capa de adhesivo Sto para capa base para cubrir toda la sección dañada y volver a aplicar el acabado una vez seco el adhesivo Sto para capa base.

### Secciones inconclusas en etapa de Acabado Húmedo efecto del sol directo



**Acción del clima:** Se entiende que si se está aplicando la etapa de acabado, toda la sección de fachada se encuentra terminada, por lo que la acción del clima no afecta las etapas previas en la respectiva sección. Los acabados Sto secan en 24 hrs a 21°C y a 50% HR, no obstante la consolidación de película del producto se consigue al día 28, por lo que se debe poner especial cuidado los primeros 7 días luego de aplicados. Si el acabado se expone al sol durante la aplicación o durante las primeras horas luego de aplicado, se corre riesgo de aparición de manchas o aparentes cambios de color, producto de la acción del sol en los componentes húmedos del acabado, siendo críticos los pigmentos.

**Protección preventiva:** se recomienda proteger contra el sol con mallas de generación de sombra (80%).

**Reparación:** Consulte a Sto la posibilidad de repintar la superficie con pinturas para exterior en el mismo color del acabado. Otra opción es cubrir el acabado existente con adhesivo Sto para capa base y volver a aplicar el acabado. Ambas alternativas deben hacerse a sección completa.

### Secciones inconclusas en etapa de Acabado seco efecto del sol directo



**Acción del clima:** Aún estando totalmente seco, si el acabado se expone al sol durante mucho tiempo con plataformas (andamios) instaladas, se puede producir una "radiografía" de las plataformas, por efecto del sol y sombra en las horas de radiación solar más intensa.

**Protección preventiva:** se recomienda proteger contra el sol con mallas de generación de sombra (80%), si aún existe plataformas o elementos de apoyo de obra fijos (como plumas de elevación). Complemento: Sto Clear Coat Sealer protege acabados de radiación UV, consulte a su vendedor Sto

**Reparación:** Consulte a Sto la posibilidad de repintar la superficie con pinturas para exterior en el mismo color del acabado. Otra opción es cubrir el acabado existente con adhesivo Sto para capa base y volver a aplicar el acabado. Ambas alternativas deben hacerse a sección completa.

apoyando la palma de la mano por 1 minuto cronometrado y determinar si se puede hacer la etapa siguiente, considerando: si la palma sale seca y si la palma sale húmeda sin formación de agua se puede proceder con paso siguiente, en caso de formación de agua se debe

<sup>(1)</sup> COMPROBACIÓN DE HUMEDAD ANTES DE CADA PASO EN STOTHERM EIFS : En sustrato que corresponda según etapa, se comprueba, apoyando la palma de la mano por 1 minuto cronometrado, determinando si se puede aplicar la etapa siguiente, considerando que si la palma termina seca o húmeda sin formación de agua se puede proceder con paso siguiente, en caso de formación de agua o brillo superficial de la piel se debe esperar a que seque por más tiempo, hasta que la comprobación resulte positiva.

**Sto Chile Ltda.**  
Av. José Miguel Infante  
Sur N°8456 - Renca  
Santiago

(562) 2386 2569

www.stochile.com

BT200824

Número de Revisión: 02  
Fecha: 10/2021

**Documento válido sólo  
para producto  
comercializado en Chile.**  
Elaborado por:  
Área Soporte Técnico  
Sto Chile

#### Atención

Este producto está destinado para uso por contratistas profesionales calificados, no por el consumidor, como un componente de un conjunto de construcción más grande según lo especifique un profesional de diseño calificado, contratista general o constructor. Éste debe instalarse de acuerdo con dichas especificaciones y con las instrucciones de Sto. Sto Chile Ltda. niega toda responsabilidad y no asume responsabilidad alguna por inspecciones en el sitio, por la aplicación incorrecta de sus productos (o por personas o entidades no calificadas o como parte de un edificio diseñado o construido incorrectamente), por la inoperancia de componentes o conjuntos de construcción adyacentes, o por otras actividades de construcción fuera del control de Sto. El uso indebido de este producto o el uso como parte de un conjunto o edificio más grande diseñado o construido incorrectamente puede resultar en daños graves a este producto y a la estructura del edificio o sus componentes. STO CHILE LTDA. DENIEGA TODA GARANTÍA EXPRESA O IMPLÍCITA SALVO LAS GARANTÍAS LIMITADAS Y EXPLÍCITAS POR ESCRITO QUE SE OTORGUEN A, Y SEAN ACEPTADAS POR, PROPIETARIOS DE EDIFICIOS DE CONFORMIDAD CON LOS PROGRAMAS DE GARANTÍAS DE STO QUE ESTÁN PERIÓDICAMENTE SUJETOS A CAMBIOS. Para obtener la información más completa y actualizada sobre la correcta aplicación, limpieza, mezclado y otras especificaciones, garantías, precauciones y denegaciones, le sugerimos visitar el sitio web de Sto Chile Ltda. en, [www.stochile.com](http://www.stochile.com)